

Det silverfärgade bleck som sitter på huvans ytersida har på insidan två klamrar / armar som ska fästa runt kulan på buren / grinden / dörren. En hel huva se bild 1 & 2. Vid hårt slag eller annan oaktsam fastsättning av gasfjädern så kan dessa klamrar/ armar komma ur position och detta bidrar till att gasdämparen tappas fastsättningsmöjlighet och funktionen. Se bilder nedan 3,4,5 & 6.

Vid montering räcker det att trycka fast den (se även monteringsvideos på [www.artfex.se](http://www.artfex.se)).

**Tips 1** är att smörja kulan på buren/grinden/dörren med lite fett för att gasdämparens små armar som finns på insidan huvan lättare ska glida på själva kulan och hållas kvar.

**Tps 2:** sandpappra kulan med sandpapper modell fin / extra fin så lite färg försvinner, smörj med fett.

**Tips 3** är att använda en mycket liten och tunn mejsel som i så fall med fördel trycks in enligt bild 7 & 8, men var aktsam för bänds blecket ut för mycket riskerar det att hamna ur sin position eller lossna och gasdämparen kan inte fungera som den ska. Se bild 7 på sid 2.

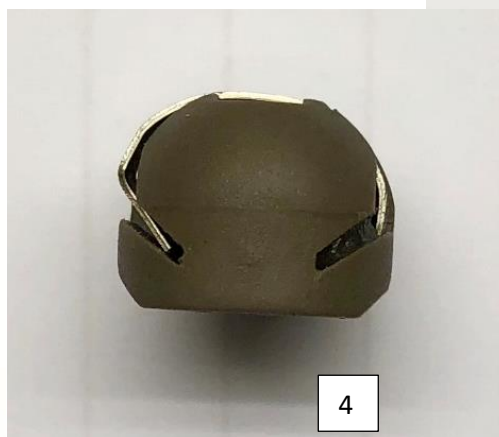
Längst in i huvan kan man se att de finns en klick smörjmedel, detta kletas ut i och med monteringen.

Om kund vid montering, av den nyköpta buren, kontaktar er och reklamerar att gasfjädern är trasig kan det vara att själva blecket hamnat ur position vilket är orsakat av handhavande fel och ej av fabrikationsfel. I dessa fall ger vi ingen ny gasfjäder utan kunden kan få ny huva /huvor då dessa går att skruva av. En hel gasdämpare kan inte tryckas ihop för hand. Kan den dras isär eller ihop för hand har gasen släppt och innefattas av garanti förutsatt att kvitto kan påvisa att garanti gäller.



**Bild 1:** Hel huva. Bleckets små "armar" syns tydligt.

**Bild 2:** Hel huva. Blecket är i korrekt position



**Bild 3:** Defekt bleck på huva. Bleckets små "armar" syns inte.

**Bild 4:** Defekt bleck på huva. Bleck ur position

**Bild 5:** Defekt bleck på huva. "Armen" på höger insida är intryckt och ligger tätt på huvans insida. (bild 3,4 & 5 är samma huva)

**Bild 6:** Defekt bleck på huva. Blecket har lossnat helt från huva



## Vid montering eller byte av gasfjäder:

Gasfjädern ska monteras med den tjocka ändan uppåt, detta är viktigt för att få den bästa funktionen.

I omonterat läge anges gasfjädrarna som 18cm med differens på 2mm.

### TIPS vid montering finns på sida 1

Montera först gasfjäder på burgavelns/ grindramens kula. Öppna dörren och måtta in gasfjädern mot dörrens fäste/kula. Tryck försiktigt gasfjäders kulsål (huva) mot kulan.

Gasfjädern kan inte tryckas ihop eller dras ut för hand så upplever man att den är för kort får man justera öppningen på dörren så att kulan på dörren möter gasdämparens huva.

OBS! Slå ej, då skadas metallblecket kan till och med lossna och gasfjädern kan inte sättas fast.

Blir det repor på den blanka halsen som trycks in i gasfjäders kropp kommer den att tappa funktion.

**OBS!!! SLÅ EJ på gasfjädern. Då SKADAS METALLBELECKET och gasfjädern går sönder och kan tappa sin funktion att sitta fast och därmed även funktionen att hålla uppe buren/grindens dörr.**



#### Artfex art nr 10

Våren 2020 har givit gasfjädern en liten facelift i form av Ljusgrå färg med vit text.

Vid behov av ny huva är det därför viktigt att man beställer rätt färg så att gasfjädern får en enhetlig färg

